

Lo scontro Raggi-Meloni sul maiale in strada a Roma «Era dei Casamonica»

Gene Gnocchi accosta l'animale a Claretta Petacci: è polemica

Il caso

ROMA Lo scontro fra la **sindaca Virginia Raggi** e la leader di Fratelli d'Italia **Giorgia Meloni**. La frase di Gene Gnocchi in apertura della trasmissione **DiMartedì** su La7 con il riferimento a **Claretta Petacci**, l'amante di Benito Mussolini, che suscita la reazione indignata di molti sui social e in particolare della destra. Si infiamma la polemica attorno al maiale filmato nei giorni scorsi mentre si aggirava a Roma nel quartiere della Romanina cercando qualcosa da mangiare nei cassonetti stracolmi di rifiuti, un video postato sui social da Meloni per denunciare lo scandalo immondizia nella Capitale. Ieri i vigili urbani hanno rintracciato la proprietaria dell'animale: si tratta di **Angelica Casamonica**, appartenente all'omonima famiglia nomade, il cui nome è comparso anche negli accertamenti su Mafia Capitale.

A rivelarlo è stata la prima cittadina in Campidoglio pro-

prio durante la conferenza stampa sui rifiuti. «Mi dispiace che la campagna elettorale abbia spinto **Giorgia Meloni** a rilanciare le immagini di un maiale in strada: ci tengo a chiarire che questo animale è di proprietà di un membro della famiglia **Casamonica**, che ha ammesso alla polizia locale di aver perso il controllo», annuncia **Virginia Raggi**, alla quale replica il capogruppo FdI al Comune **Fabrizio Ghera**: «A chiedere scusa ai romani dovrebbe essere il sindaco, che prima ci ha accusati di aver diffuso una *fake news* e ora invece ci viene a dire che il maiale è di proprietà dei **Casamonica**». Subito dopo arriva anche la replica della **Meloni**: «Sono contenta di sapere che i **Casamonica** abbiano avvertito **la Raggi** che il maiale fosse loro. Ho solo reso pubblica l'immagine di un animale che in centro città rovista nella spazzatura sparsa a terra. Se pensate che sia tutto normale, allora la situazione è più preoccupante del previsto». Interviene anche il segretario del Pd, **Matteo Renzi**: «**Raggi** ha detto che il maiale è dei **Casamonica**? Il pro-

blema non è di chi è il maiale ma di chi sono i rifiuti in giro per Roma, perché se non ci sono i rifiuti i maiali non vanno in giro. C'era la lupa e ora c'è il maiale come simbolo di Roma nel mondo».

Ma a far discutere è stato anche l'accostamento fatto da **Gene Gnocchi** tra l'animale e **Claretta Petacci**. Il capogruppo di Fratelli d'Italia ha definito «vergognosa» la battuta, ma anche **Cecilia Guerra** di Mdp ha criticato il comico: «Non è accettabile che si paragoni a un maiale nessuna donna, né viva né morta, né amica né nemica», ha detto la capogruppo in Senato dei bersaniani.

A rintracciare l'animale sono stati i vigili urbani che ieri mattina hanno messo a verbale le dichiarazioni del custode di un piccolo appezzamento di terra in via **Giuseppe Devers** a circa 300 metri dal luogo in cui il maiale è stato filmato. «Sì, è nostro — ha spiegato la proprietaria, convocata dalla Municipale —: ha quattro anni, ce l'abbiamo da quando è cucciolo. All'inizio volevamo allevarlo per poi mangiarlo, ma ci siamo affezionati e ce lo

siamo tenuti. Vive in un recinto, non dà fastidio a nessuno. Solo che a volte scappa perché qualcuno, per dispetto, gli apre il cancelletto». Prima di diventare protagonista della campagna elettorale, il maiale si era allontanato un'altra volta. «Era notte, siamo dovuti uscire di corsa per andare a cercarlo e riportarlo indietro. D'ora in poi cercheremo di stare più attenti», assicura la **Casamonica**, che è stata diffidata dai vigili affinché si prenda maggiormente cura dell'animale.

Erica Dellapasqua
Rinaldo Frignani



Ho solo pubblicato l'immagine di un maiale tra i rifiuti. È normale?



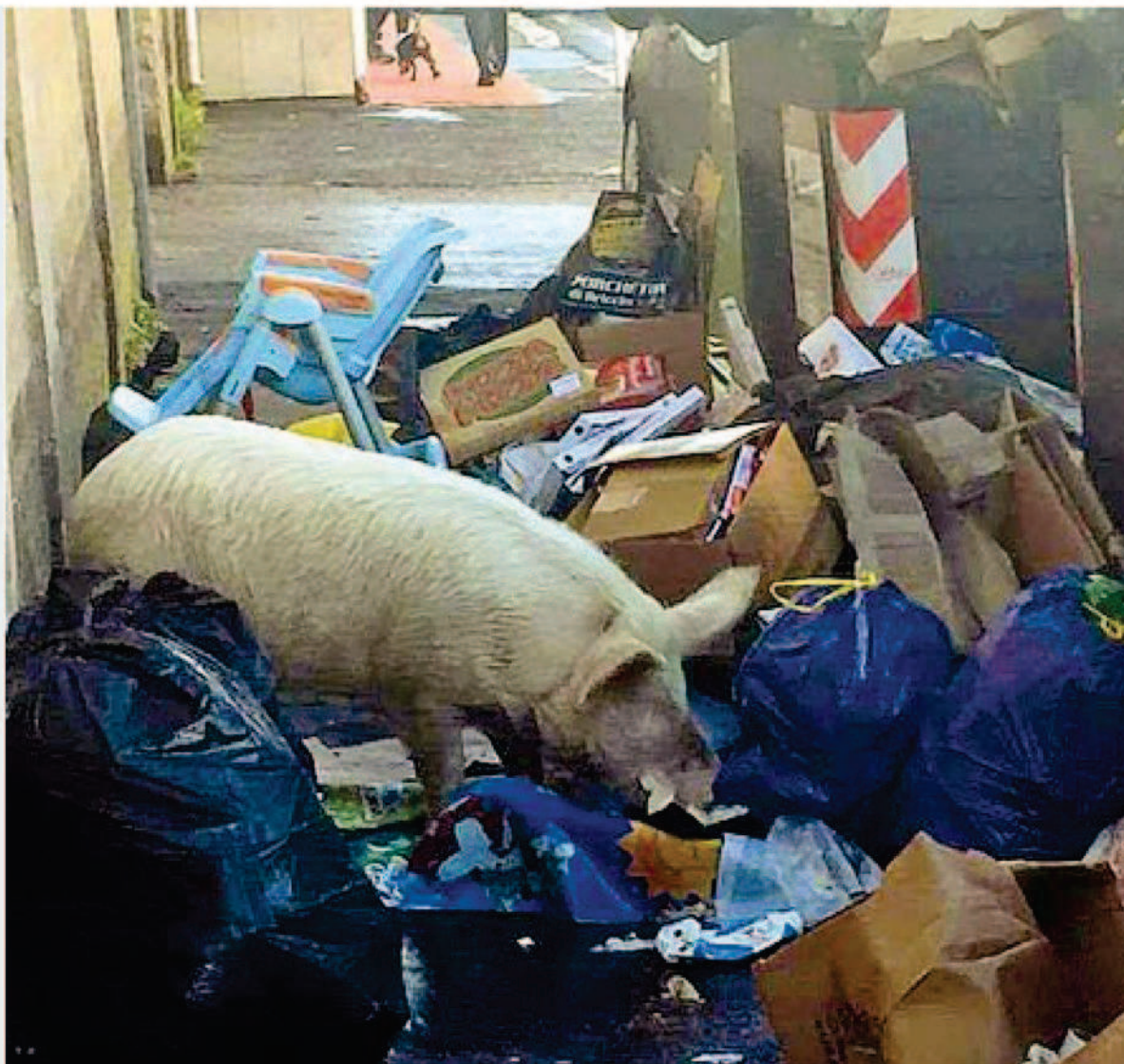
Maiale dei Casamonica. Mi dispiace che Meloni lo usi a fini elettorali



Peso: 53%

Sui social

La foto di un maiale che rovista tra i rifiuti, scattata il 10 gennaio in zona Romanina e postata da Giorgia Meloni (Fdl) giovedì scorso sulla sua pagina Facebook. Ieri, alla conferenza stampa in Campidoglio sulla raccolta differenziata, la sindaca di Roma Virginia Raggi (M5S) ha detto: «Mi dispiace che la campagna elettorale abbia spinto Giorgia Meloni a rilanciare le immagini di un maiale in strada. Ci tengo a chiarire che l'animale è di proprietà di un membro della famiglia Casamonica, che ha ammesso alla polizia di averne perso il controllo» (Ansa)



Peso: 53%